

养殖端挺价意愿偏强，需求表现平平，供需继续博弈

月度博览-生猪

广州期货研究中心

2022年5月



要点：供需博弈继续，预计短期猪价震荡整理，中长期空近多远

➤ 行情回顾

- ✓ 5月份，前期盘面随现货价格一路走高；至中旬，多头止盈离场，期货价格回落，后续以震荡偏弱为主
- ✓ 截至5月31日，主力09合约收盘价19080元/吨，较上个月涨3.11%；近月07合约收盘价16715元/吨，环比涨幅0.3%

➤ 逻辑观点

- ✓ 供应端，养殖端挺价意愿犹存，近期出栏均重增加。下半年反弹预期不改，猪企出栏节奏相对正常。在端午假日提振效应的影响下，散户压栏情绪偏强。自5月中旬起，生猪均重增长，不断刷新今年春节以来峰值。大猪出栏比例上升，或扰动整体供需，延后供应拐点。需求端，节前需求未见回升，端午后将进入消费淡季。端午节前备货小幅提振市场。然而终端消费平平，餐饮收入下滑，且假期过后进入夏季，预计届时消费重回疲弱态势
- ✓ 饲料价格涨幅放缓，养殖利润上行。前期疫情导致的运输困难有所缓解。此外，油厂库存增加，豆粕价格下降，带动饲用原料价格出现一定回落。饲料价格总体窄幅震荡，又兼近期现货猪价表现偏强，两端同时发力，带动养殖利润回暖

➤ 行情展望

- ✓ 养殖端惜售情绪犹存，散户仍有压栏，近期生猪均重增加，预计短期供应保持宽裕，或延后拐点出现时间
- ✓ 五一假期小幅提振消费，端午备货同样稍稍带动需求。然而节日过后，进入夏季，气温升高，猪肉消费将迎来淡季，届时需求或难有起色
- ✓ 饲料成本回落，带动养殖利润上行。但预计短期基本面供需博弈的局面将继续，利润上行空间有限

➤ 操作建议

- ✓ 供需博弈，预计短期盘面以震荡整理为主，中长期空近月多远月的逻辑不变

➤ 操作风险

- ✓ 非洲猪瘟疫情复发改变供需格局

目录

CONTENTS

一

市场行情回顾

二

基本面分析

三

行业动态





不断超越 更加优秀
BEYOND EXCELLENCE



第一部分

市场行情回顾

期货盘面行情：前半段受现货提振一路走高，下旬随多头离场大幅回调

- 4月份，上旬盘面延续下行趋势，中下旬，受市场利好信息与五一假期刺激，价格回升
 - 5月份前半段，五一假期提振，叠加华南地区受调运、暴雨等因素影响，现货价格走高，带涨期货
 - 5月下旬，市场利好因素被消化，现货价格企稳。期货多头止盈离场后，盘面价格大幅回调
- ✓ 截至5月31日，主力LH2209合约当天收盘价19080元/吨

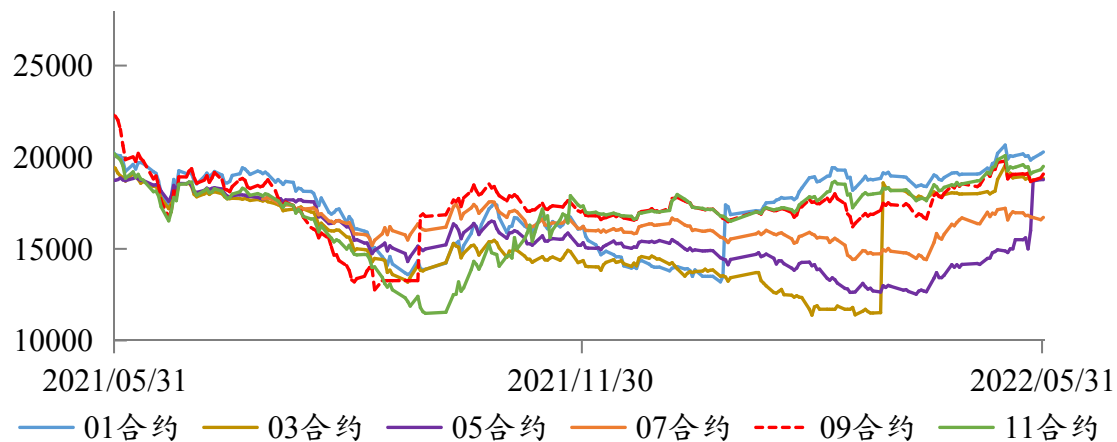
2022年5月生猪期货盘面（05.05-05.31，元/吨）

合约	收盘价	涨跌	涨跌幅(%)	结算价	最高价	最低价	持仓量(手)	持仓量变化(手)
LH2205	16,000	2,095	15.07%	15,430	16,500	14,000	0	-533
LH2207	16,715	50	0.30%	16,550	17,330	16,230	5,416	-6,297
LH2209	19,080	575	3.11%	18,935	19,915	18,200	50,940	834
LH2211	19,500	1,005	5.43%	19,370	20,250	18,280	11,347	1,493
LH2301	20,285	1,235	6.48%	20,185	20,935	18,920	19,477	5,630
LH2303	18,845	870	4.84%	18,760	19,845	17,835	8,863	4,043
LH2305	18,775	45	N/A	18,720	19,325	18,530	1,680	1,680

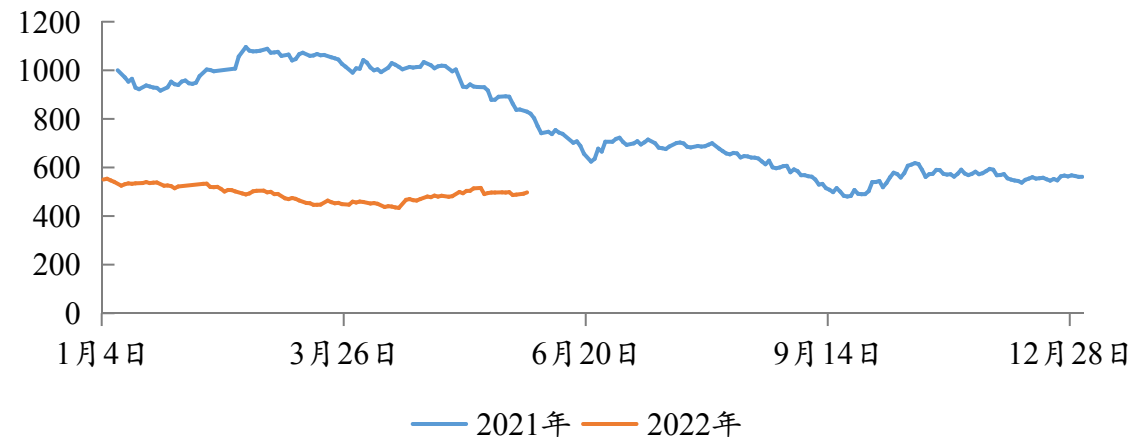
注：涨跌 = 本月收盘价 - 上月结算价

期货盘面行情：前半段受现货提振一路走高，下旬随多头离场大幅回调

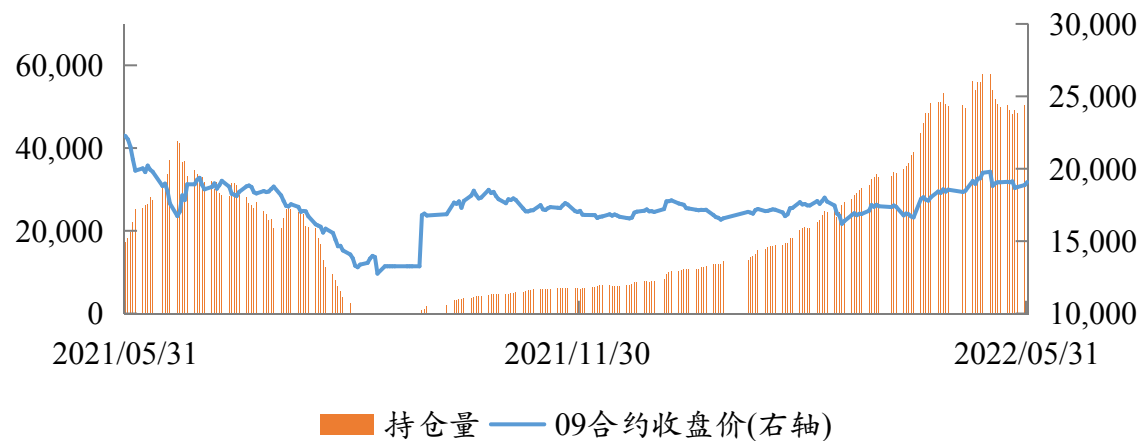
生猪期货走势（元/吨）



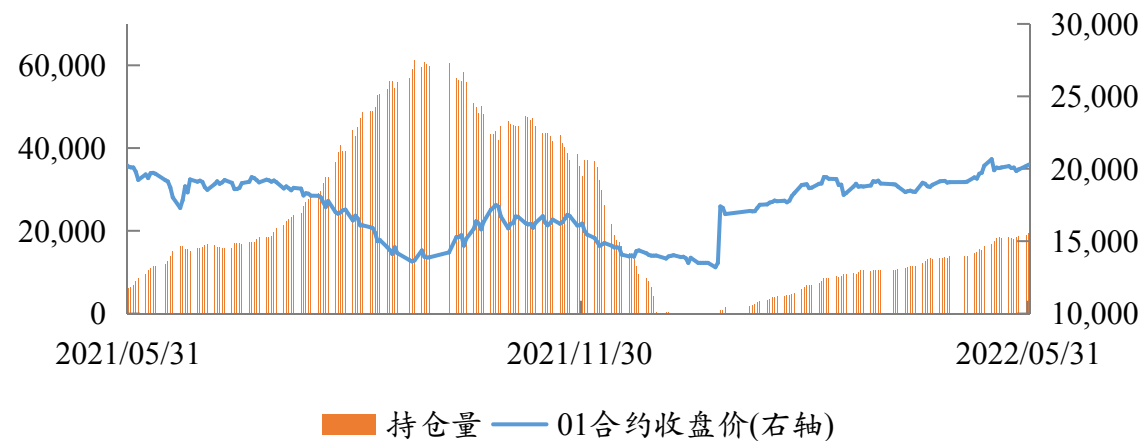
南华生猪指数



09合约收盘价（元/吨）与持仓量（手）



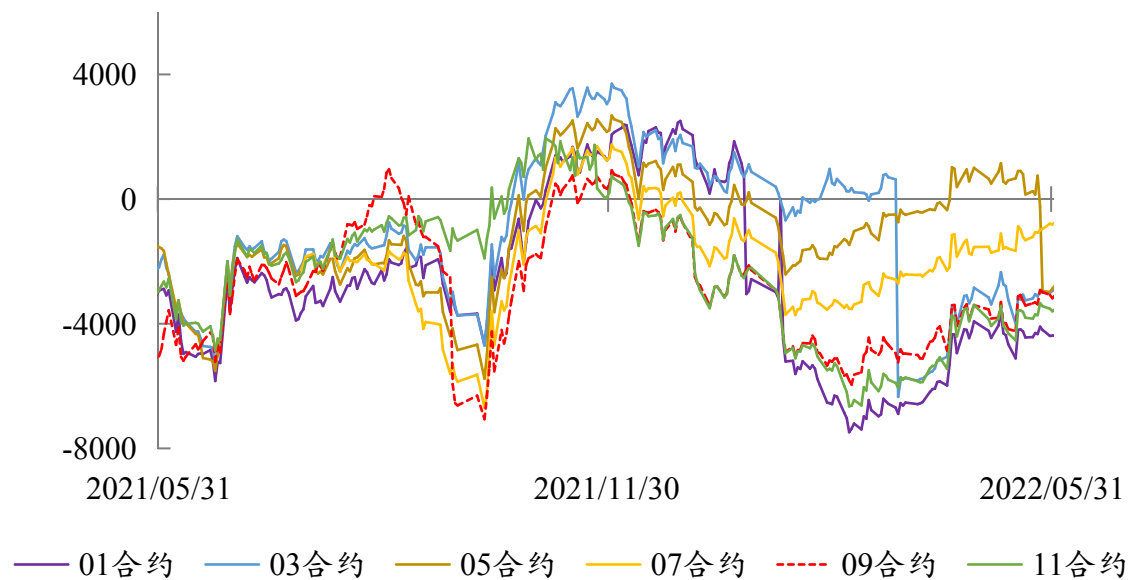
01合约收盘价（元/吨）与持仓量（手）



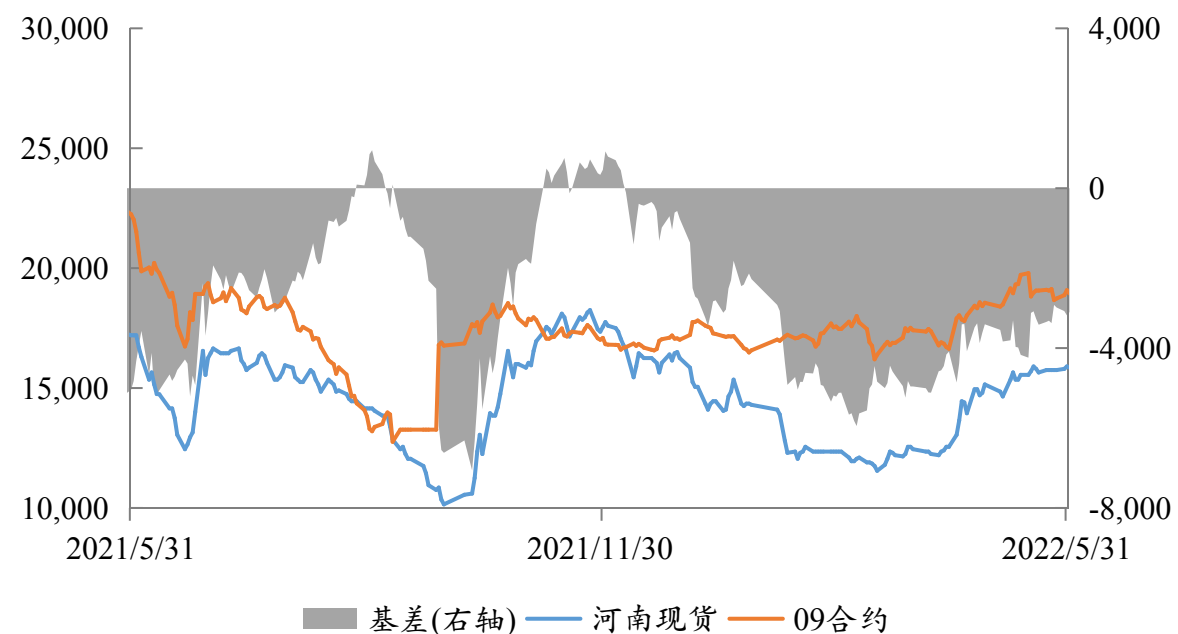
盘面比价：基差先抑后扬，近远价差缩窄后扩大

- 5月前半段，现货带动期货一路走高。下半月，现货企稳，期货盘面回落，基差走强
 - ✓ 截至5月31日，5月份LH2209合约平均升水河南地区现货价格3470元/吨，较上个月走强736元
 - ✓ 5月31日当天，09合约升水河南地区现货3180元/吨

生猪基差走势（元/吨）



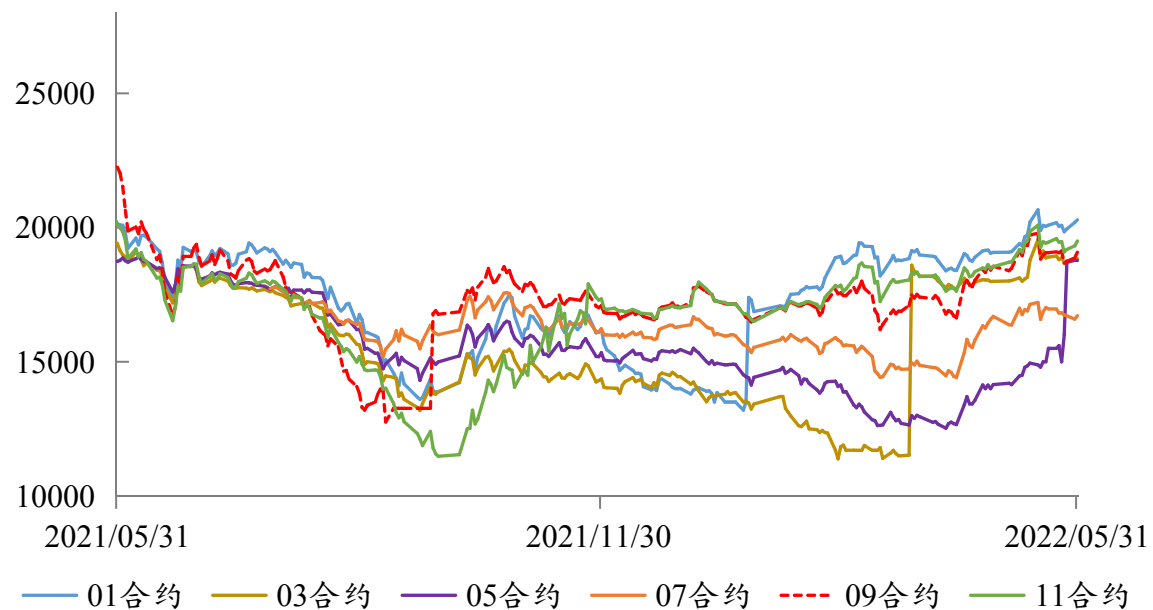
LH2209合约基差走势（元/吨）



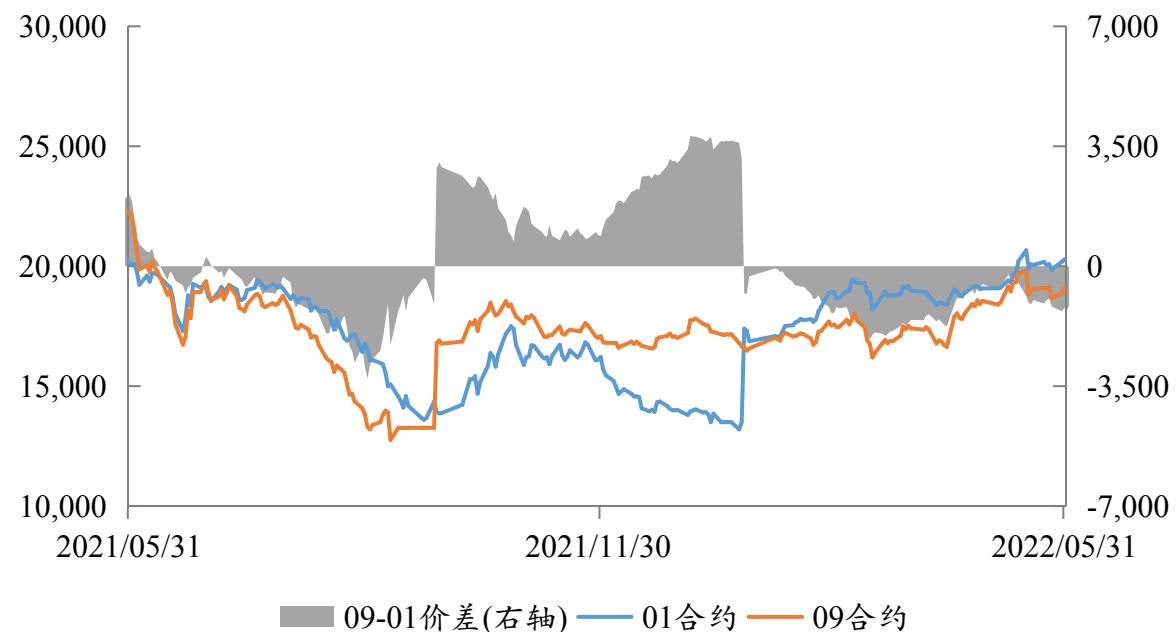
盘面比价：基差先抑后扬，近远价差缩窄后扩大

- 业内看好后市的预期不改，盘面呈近弱远强态势。近远价差一度随期货盘面回落而缩窄，后续再次扩大
 - ✓ 截至5月31日，5月份09-01合约价差均值-848元/吨，较上个月缩窄325元
 - ✓ 09-11合约价差均值-319元/吨，较上个月缩窄206元

生猪价差走势（元/吨）



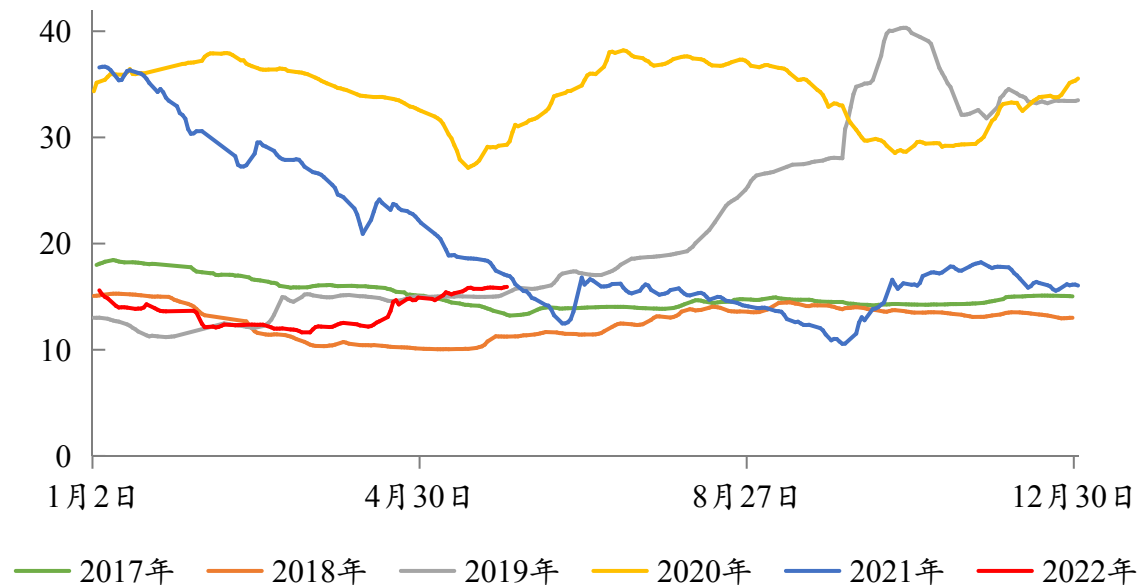
09-01合约价差走势（元/吨）



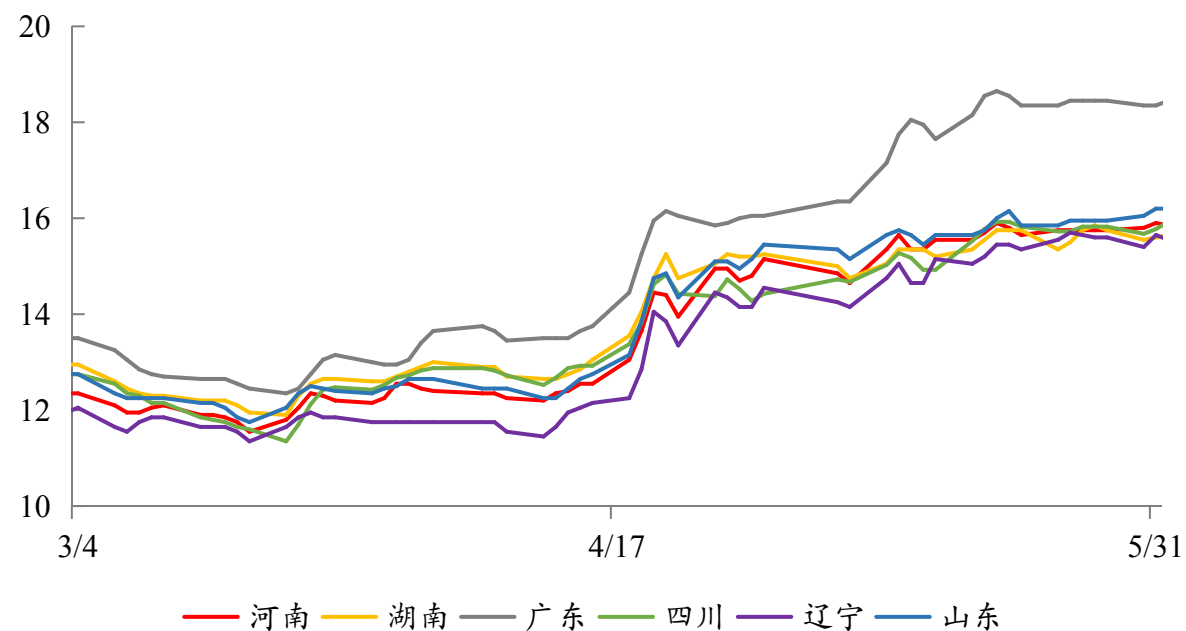
现货市场行情：前期市场利好带动猪价上行，近期价格企稳

- 4月末至5月中旬，五一假期行情、广东调运新规等因素带动养殖端挺价，猪价上涨。利好消息被消化后，猪价企稳
 - ✓ 截至5月31日，本月全国生猪现货均价波动区间为14.67-15.88元/公斤，较上个月涨15.87%
 - ✓ 5月份第四周，全国生猪现货均价波动区间为15.74-15.86元/公斤，较前一周涨0.66%

全国生猪现货均价（元/公斤）



产区现货价格（元/公斤）

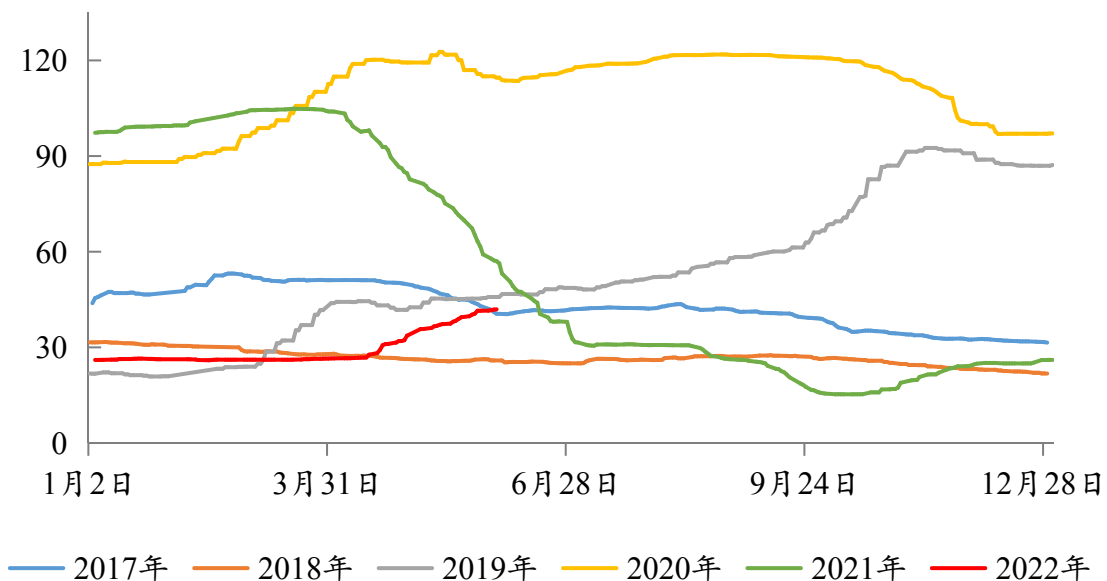


现货市场行情：前期市场利好带动猪价上行，近期价格企稳

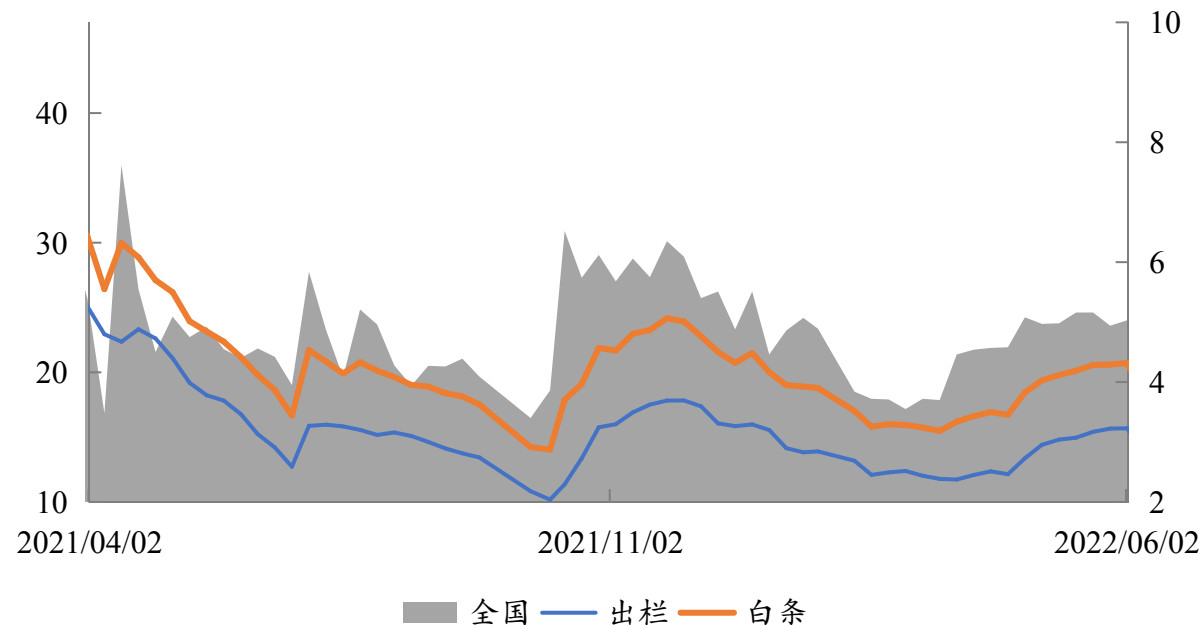
5月份，仔猪价涨幅扩大，毛白价差先扬后抑

- ✓ 截至5月31日，5月份全国15kg仔猪现货均价波动区间为35.75-41.65元/公斤，较上个月上涨33.45%
- ✓ 5月份，全国毛白价差均值为5.05元/公斤，较上个月扩大0.25元

15kg仔猪现货均价（元/公斤）



毛白价差（元/公斤）





不断超越 更加优秀
BEYOND EXCELLENCE



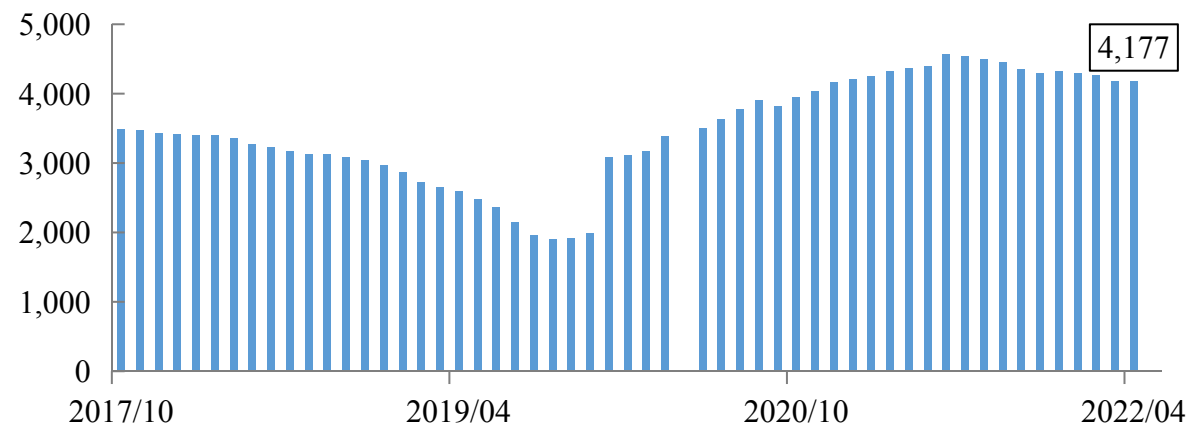
第二部分

基本面分析

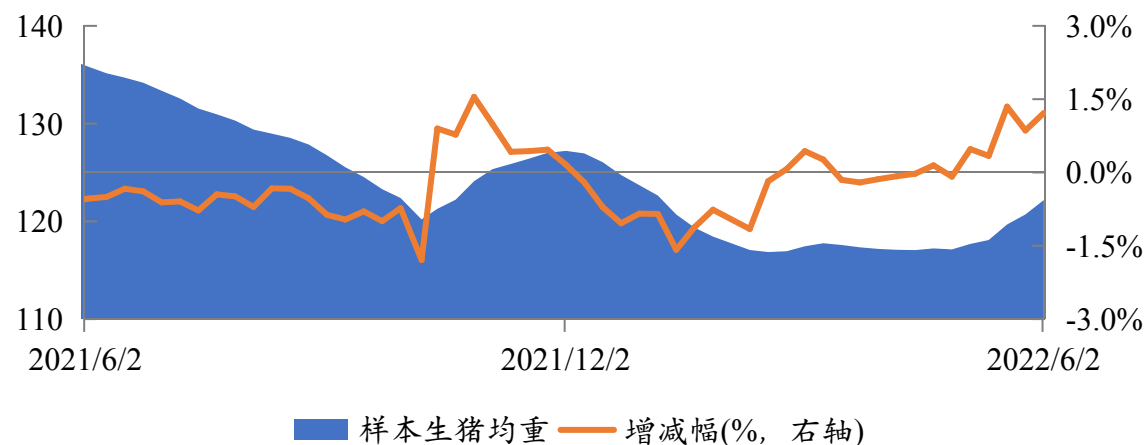
供应：养殖端惜售挺价情绪不减，生猪出栏均重增加

- ❑ 截至2022年4月末，我国能繁母猪存栏4177万头，较上个月环比下降0.2%，同比降低4.3%
- ❑ 端午假日预期下，养殖端挺价意愿较强，惜售情绪趋浓
 - ✓ 5月份，样本全国生猪出栏均重为119.67公斤/头，较上个月增加2.54公斤，增幅2.17%

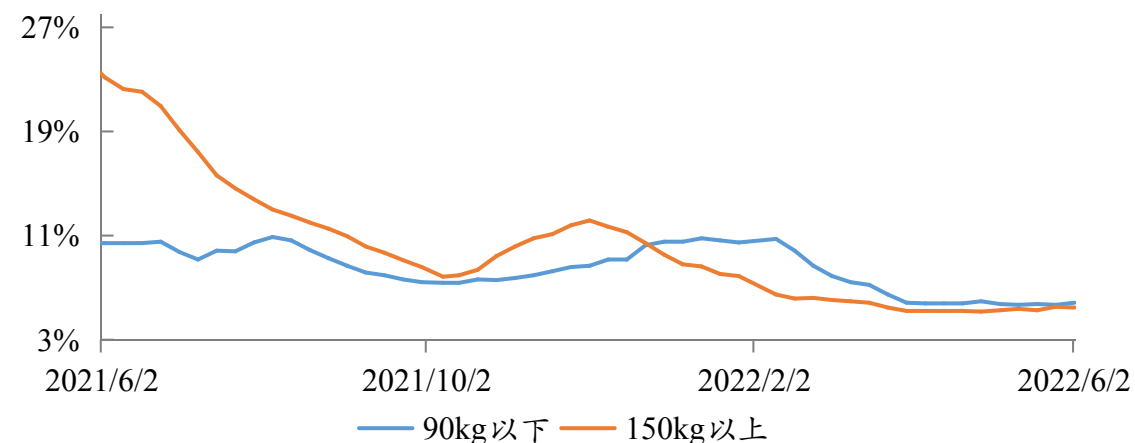
能繁母猪存栏（万头）



样本生猪出栏均重（公斤/头）

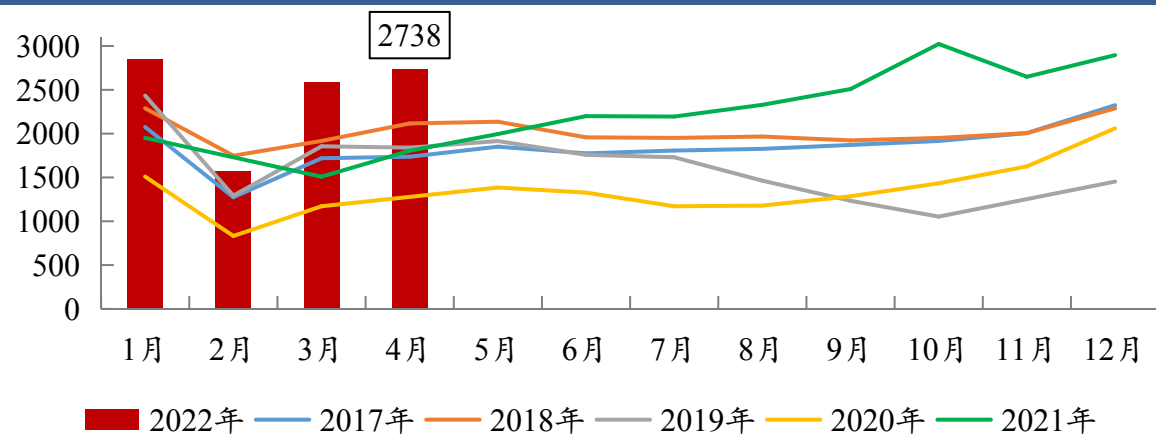


样本大小猪出栏比例（%）



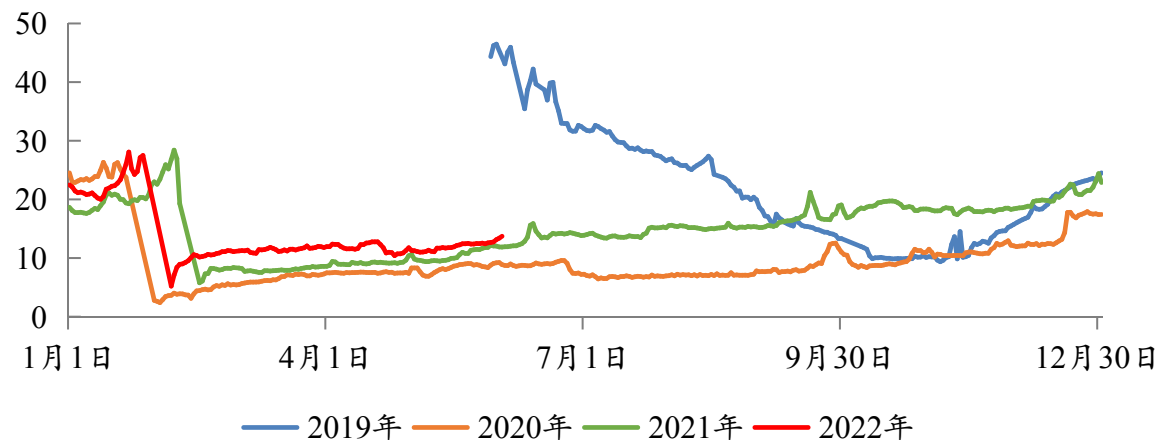
需求：终端消费保持疲弱，屠宰量小幅增长

生猪规模以上屠宰企业定点屠宰量（万头）

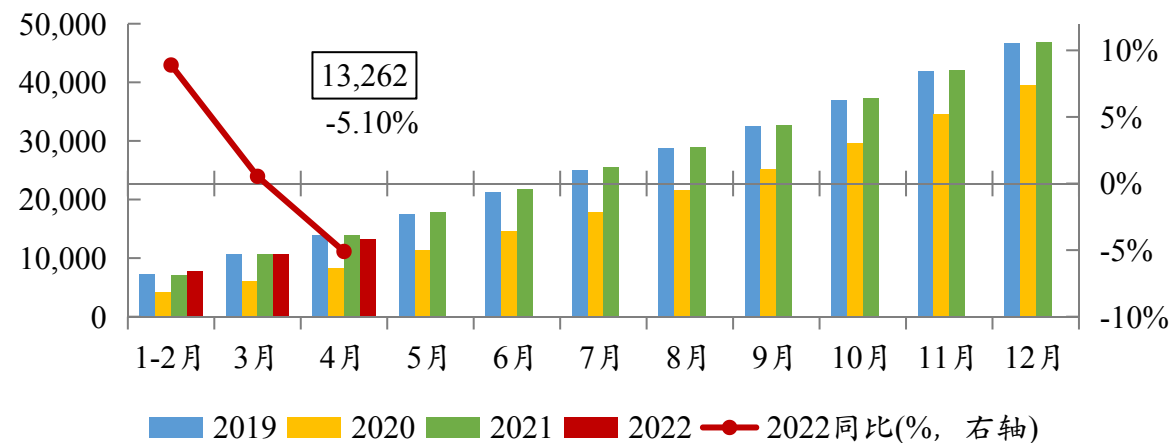


- 截至2022年4月末，我国生猪规模以上屠宰企业定点屠宰量2738万头，环比增加5.7%，同比增加51.8%
- 5月份，样本全国屠宰量370.25万头，较上个月增加17.19万头，增幅4.87%
- 据国家统计局口径，4月份我国累计餐饮收入1.33万亿元，同比降幅5.1%
 - 4月份当月餐饮收入0.26万亿元，同比降幅22.7%

样本屠企日度屠宰量（万头）

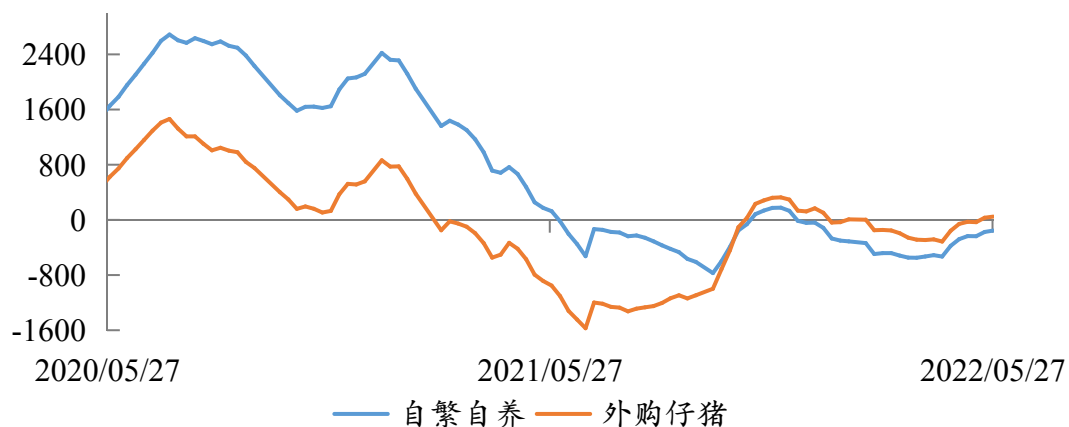


社零总额：累计餐饮收入（亿元）

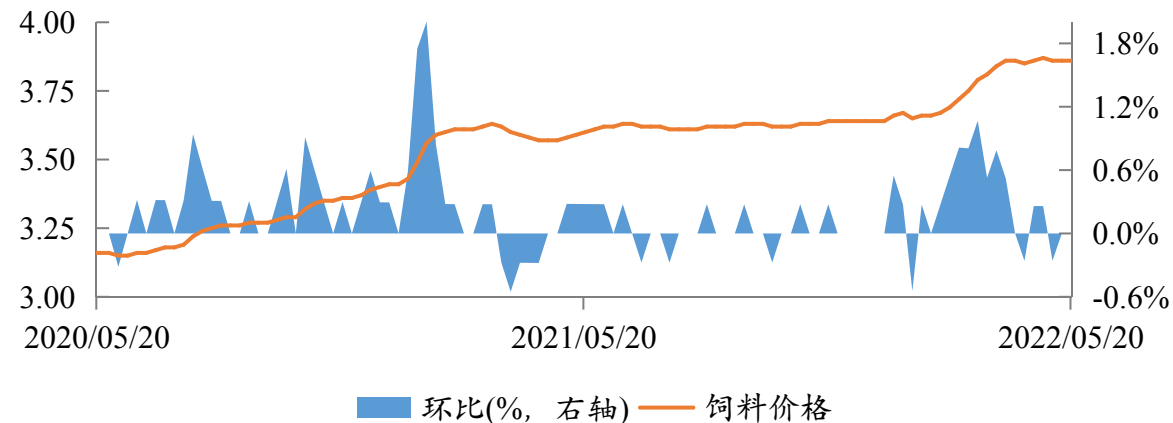


成本与利润：饲料价格涨幅放缓，现货猪价带动养殖利润上行

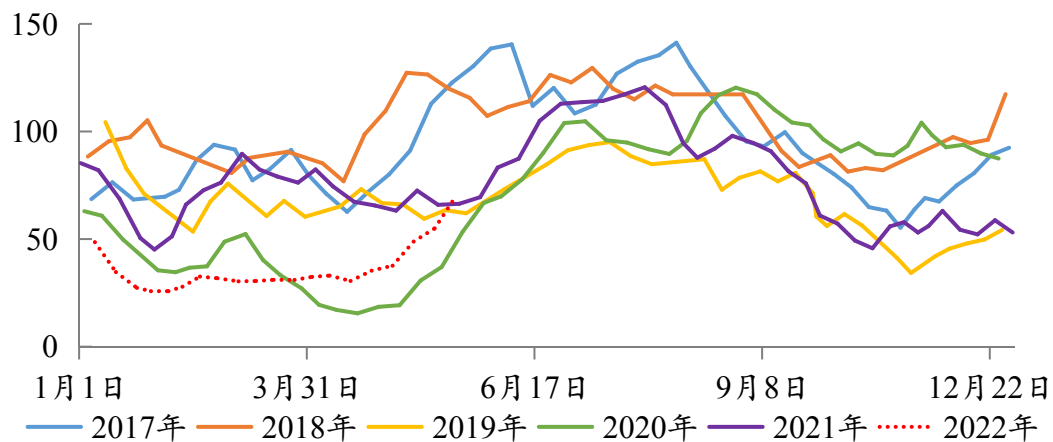
样本生猪养殖利润（元/头）



育肥猪饲料价格（元/公斤）



样本全国豆粕库存（万吨）



❑ 5月份，现货猪价上行，带动养殖利润回暖

✓ 截至5月31日当周，自繁自养利润-154.99元/头，外购仔猪利润47.38元/头

❑ 油厂库存上升，豆粕价格回调，饲料价格涨幅放缓

✓ 据农业农村部数据，5月份第四周育肥猪配合饲料均价3.86元/公斤，与前一周持平，同比涨幅6.9%



不断超越 更加优秀
BEYOND EXCELLENCE



第三部分

行业动态

生猪行业动态——2022年生猪收储情况

批次	收储日期	计划收储 (万吨)	实际收储 (万吨)	成交率 (%)	收储结果
1	2022/3/3	1.94	1.94	100.00%	成交均价19135元/吨
	2022/3/4	2.06	2.06	100.00%	/
2	2022/3/10	3.80	2.20	57.89%	成交均价21870元/吨
3	2022/4/2	1.18	1.18	100.00%	分割肉1.1万吨，均价19464元/吨 白条800吨，均价18817元/吨
	2022/4/3	2.82	约0.85	30.14%	成交均价约21000元/吨
4	2022/4/14	4.00	0.27	6.75%	成交均价21800元/吨
5	2022/4/22	4.00	无	0.00%	起拍价21950元/吨
6	2022/4/29	4.00	0.18	4.50%	成交均价22910元/吨
7	2022/5/13	4.00	0.45	11.25%	成交均价24090元/吨，均为起拍价
8	2022/5/20	4.00	0.03	0.75%	成交均价24380元/吨，均为起拍价
9	2022/5/26	0.50	0.50	100.00%	成交价格23700-23750元/吨，起拍价24710元/吨
	2022/5/27	3.50	0.24	6.86%	24710元/吨，均为起拍价
10	2022/6/2	4.00	0.09	2.25%	起拍价24950元/吨
	合计	39.80	9.99		

生猪行业动态——5月13日，大商所调整生猪期货交割区域升贴水

		LH2305前	自LH2305开始	变化
有交割库	河南	基准库		不变
	江苏	500	500	不变
	安徽	100	300	↑200
	湖南	1300	100	↓1200
	湖北	500	0	↓500
	山东	-200	0	↑200
	河北	-300	-100	↑200
	四川	1500	-200	↓1700
	内蒙古(东部)	-600	-800	↓200
无交割库	浙江	1500	1100	↓400
	江西	1400	100	↓1300
	重庆	1400	-200	↓1600
	陕西	-300	-300	不变
	山西	-300	-400	↓100
	辽宁	-500	-700	↓200
新公布升贴水	广东	/	600	/
	福建	/	400	/
	广西	/	-200	/
	吉林	/	-800	/
	黑龙江	/	-1000	/
	贵州	/	-1000	/
	云南	/	-1400	/

本报告由广州期货股份有限公司（以下简称“本公司”）编制，本公司具有中国证监会许可的期货公司投资咨询业务资格，本报告基于合法取得的信息，但本公司对这些信息的准确性和完整性不作任何保证，也不保证所包含的信息和建议不会发生任何变更。

我们已力求报告内容的客观、公正，但文中的观点、结论和建议仅供参考，并不构成所述品种的操作依据，投资者据此做出的任何投资决策与本公司和作者无关。在任何情况下，本公司以及雇员不对任何人因使用本报告中的任何内容所引发的任何直接或间接损失负任何责任。

本报告版权归本公司所有，本公司保留所有权利。未经本公司事先书面许可，任何机构和个人不得以任何形式翻版、复制、引用或转载本报告的全部或部分内容，不得再次分发给任何其他人，或以任何侵犯本公司版权的其他方式使用。如引用、刊发，须注明出处为广州期货股份有限公司，且不得对本报告进行有悖原意的引用、删节和修改。

广州期货股份有限公司提醒广大投资者：期市有风险，入市需谨慎！

投资咨询业务资格：证监许可【2012】1497号

分析师：谢紫琪 F3032560 Z0014338 020-22836079 xie.ziqi@gzf2010.com.cn

联系人：赖婕 F03087390 020-22836105 lai.jie@gzf2010.com.cn

广州期货主要业务单元联系方式



上海分公司 联系电话: 021- 68905325 办公地址: 上海市浦东新区向城路69号1幢12层 (电梯楼层15层) 03室	杭州城星路营业部 联系电话: 0571-89809624 办公地址: 浙江省杭州市江干区城星路111号钱江国际时代广场2幢1301室	苏州营业部 联系电话: 0512-69883586 办公地址: 中国 (江苏) 自由贸易试验区苏州片区苏州工业园区苏州中心广场58幢苏州中心广场办公楼A座07层07号	上海陆家嘴营业部 联系电话: 021-50568018 办公地址: 中国 (上海) 自由贸易试验区东方路899号1201- 1202室
广东金融高新区分公司 联系电话: 0757-88772666 办公地址: 广东省佛山市南海区海五路28号华南国际金融中心2幢2302房	深圳营业部 联系电话: 0755-83533302 办公地址: 广东省深圳市福田区梅林街道梅林路卓越梅林中心广场 (南区) A座704A、705	佛山南海营业部 联系电话: 0757-88772888 办公地址: 佛山市南海区桂城街道海五路28号华南国际金融中心2幢2301房	东莞营业部 联系电话: 0769-22900598 办公地址: 广东省东莞市南城街道三元路2号粤丰大厦办公1501B
广州体育中心营业部 联系电话: 020-28180338 办公地址: 广州市天河区体育东路136,138号17层02房、17层03房自编A	清远营业部 联系电话: 0763-3808515 办公地址: 广东省清远市静福路25号金茂翰林院六号楼2层04、05、06号	肇庆营业部 联系电话: 0758-2270761 办公地址: 广东省肇庆市端州区星湖大道六路36号大唐盛世第一幢首层04A	华南分公司 联系电话: 020-61887585 办公地址: 广州市南沙区海滨路171号南沙金融大厦第8层自编803B
北京分公司 联系电话: 010-63360528 办公地址: 北京市丰台区丽泽路24号院1号楼-5至32层101内12层1211	湖北分公司 联系电话: 027-59219121 办公地址: 湖北省武汉市江汉区香港路193号中华城A写字楼14层1401-9号	山东分公司 联系电话: 0531-85181099 办公地址: 山东省济南市历下区泺源大街150号中信广场主楼七层703、705室	郑州营业部 联系电话: 0371-86533821 办公地址: 河南自贸试验区郑州片区 (郑东) 普惠路80号1号楼2单元23层2301号
青岛分公司 联系电话: 0532-88697833 办公地址: 山东省青岛市崂山区秦岭路6号农商财富大厦8层801室	四川分公司 联系电话: 028-83279757 办公地址: 四川省成都市武侯区人民南路4段12号6栋802号	机构业务部 联系电话: 020-22836158 办公地址: 广州市天河区临江大道1号寺右万科中心南塔6层	机构事业一部 联系电话: 020-22836155 办公地址: 广州市天河区临江大道1号寺右万科中心南塔6层
机构事业二部 联系电话: 020-22836182 办公地址: 广州市天河区临江大道1号寺右万科中心南塔6层	机构事业三部 联系电话: 020-22836185 办公地址: 广州市天河区临江大道1号寺右万科中心南塔6层	广期资本管理 (上海) 有限公司 联系电话: 021-50390265 办公地址: 上海市浦东新区福山路388号越秀大厦701室	



不断超越 更加优秀
BEYOND EXCELLENCE

欢迎交流!

